



**Unsere Dienstleistungen ...**

**abgestimmt auf Ihren Betrieb.**

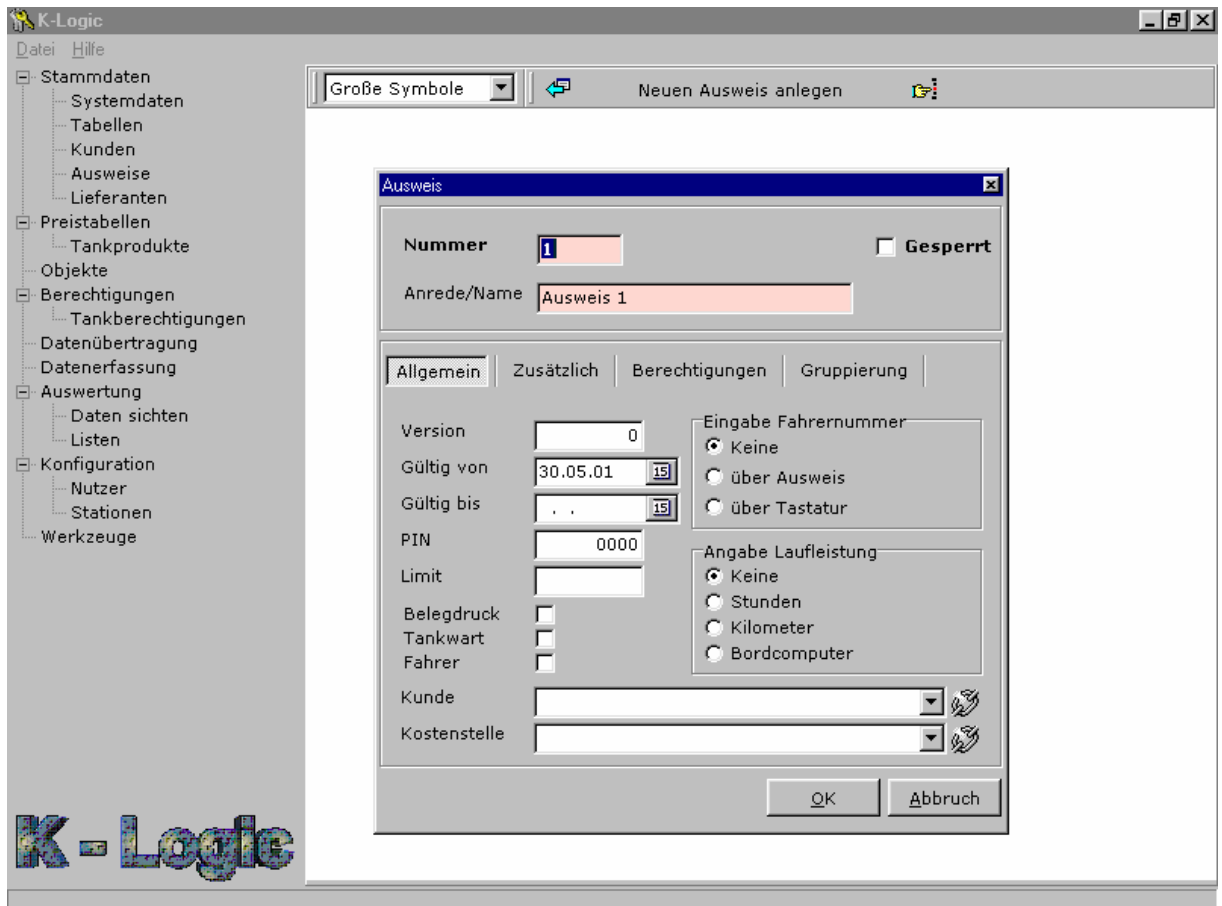
**Kurz & Kaiser** GmbH

Automatisierungstechnik

tanken • waschen • Zutritt • ...

# K-Logic ...

die Softwarelösung für Ihren Betrieb ...



tanken ...

waschen ...

Zutritt ...

**Kurz & Kaiser** GmbH

Automatisierungstechnik

tanken • waschen • Zutritt • . . .

## **Software Basismodul / BDE 25 10**

- nur in Verbindung mit einem weiteren Funktionsmodul („Tanken“, „Waschen“,...)
- 32-Bit-Anwendung, lauffähig auf PC's ab Pentium-266 mit 64 MB RAM unter Windows9x/NT/2000/XP, multiuser- / netzwerkfähig
- Nutzer- und Paßwortverwaltung, Zugriffsverwaltung über Levelsystem
- leistungsfähige 32bit Datenbankengine
- explorerähnliche Oberfläche
- Direktzugriff auf alle wichtigen Funktionen
- Fehlerkontrolle und -korrektur
- permanente Anzeige von möglichen Fehlern und deren Ursachen sowie demnächst fälligen Aktionen bzw. überfälligen Aktionen
- Datensicherung und Wiederherstellung
- Datenimport von und Datenexport nach allen ODBC-Schnittstellen
- benutzerspezifische Konfiguration von Datenimport- und Datenexportformaten
- automatischer Datenimport (z. Bsp. tägliche Übergabedateien)
- benutzerdefinierbare Listenerstellung für Stamm- und Bewegungsdaten
- Verwaltung von Kundennamen, Kundennummern, Kostenstellen, Ausweisen usw.
- Ausweisgruppierung möglich nach Kategorien
- Gerätesteuerung über COM-Schnittstelle, Modem oder COM-Server (IP- Adresse)
- Vernetzung und Verwaltung verschiedener Standorte über Datenfernübertragung
- manuelle und/oder automatische, zeitgesteuerte Datenübertragung
- Online-Hilfefunktionen, Handbuch im Lieferumfang

## **Softwaremodul „Tanken“ / BDE 2520**

- Erweiterung des Basismoduls um die Funktion Tankdaten
- komfortable Verwaltung der Tankdaten, Tankberechtigungen, Kraftstoffpreise, usw.
- Verwaltung von Kraftstofflagern, Lieferanten sowie Lieferungen
- Füllstandskontrolle (z.B. Hectronic-Kienzle Optilevel)
- manuelle Nachbuchungen und Korrekturen
- Verwaltung von Preistabellen für Standorte

## **Softwaremodul „Waschen“ / BDE 2522**

- Erweiterung des Basismoduls um die Funktion Waschdaten
- komfortable Verwaltung der Waschdaten, Waschberechtigungen, Preise, usw.
- manuelle Nachbuchungen und Korrekturen
- Verwaltung von Preistabellen für Standorte

## **Softwaremodul „Zutrittskontrolle und Steuerung“ / BDE 2523**

- Erweiterung des Basismoduls um Zutritts- und Steuerfunktionen
- komfortable Verwaltung der Zutrittsberechtigungen, Zeitzonen, Feiertage, usw.

**Kurz & Kaiser** GmbH

Battiner Strasse 1

06917 Rade

Tel.: 035388 / 70525

Fax: 035388 / 70529